

2光6电网络光纤交换机

Model:HK-85206

10/100M MEDIA CONVERTER

一. 概述

HK-85206 是用于100Base-TX双绞线与100Base-FX光缆之间或10Base-T双绞线与10Base-FL光缆之间数据通讯，最适合智能化小区或光纤到桌面的连接器，自动适应10Mbps与100Mbps的传输速率，方便用户的升级。它将网络传输距离的极限从双绞线的100M扩展到100KM以上，可以简便地实现主板服务器，中继器，集线器，终端机与终端机之间的互联。

二. 功能及特点

- 1.采用优质的光电一体化没款提供良好的光特性和电器特性，保证数据传输可靠，工作寿命长。
- 2.支持全双工或半双工模式，并带有自动协商能力。
- 3.10Mbps 与 100Mbps 自动适应。
- 4.网口支持全自动交叉识别。
- 5.内带存储转换机制，缓存 1M 支持多种协议。
- 6.支持最大传输数据包长 1536bytes。
- 7.符合电信级运营标准，平均无故障工作在 5 万小时以上。
- 8.工作电源：DC12-48V/1A， AC12-38V/1A。
- 9.使用 SC 光纤接口（ST， FC 接口可选）
- 10.浪涌冲击防护：3000（电源）。
- 11.通过 FAIL 继电器输出自动报警功能。
- 12.冗余双直流电源输入过载保护。

三. 技术标准

支持 IEEE802.3 Ethernet, IEEE802.3U Ethernet 协议标准

1.技术参数

指标参数	技术参数				
	多模		单模		
光学性质	发射波长 nm	850	1310	1310	1550
	传输距离 km	0~2	0~5	10~60	15~120
	发射功率 dBm	-5~-18	-5~-18	-12~-5	-12~-5
	接收灵敏度 dBm	-28	-32	-35	-35
	光饱和度 dBm	-3	-3	-3	-3
	光损耗 dBm/km	-3	0.5	0.4	0.25
光纤接口类型	SC,FC,ST接口可选				
其他要求	高速收发速率	100Mbps, 10Mbps			
	高速缓存	1M			
	工作模式	全双工、半双工模式			
	电源要求	DC 12-48V/1A, AC 12-38V/1A			
	工作温度	-40~85 °C			
	储存温度	-55~110°C			
	相对湿度	5%~95%			
	外形尺寸	160mmx122mmx48mm			

2. 光纤链接参数

A. 传输光纤

多模：50/125, 62.5/125, 100/140um

单模：8.3/125, 8.7/125, 9/125, 10/125um

B. 传输距离

多模：5KM；单模：20KM

连接线缆 UTP5 类线：100M

四. 设备安装及开通

1. 安装

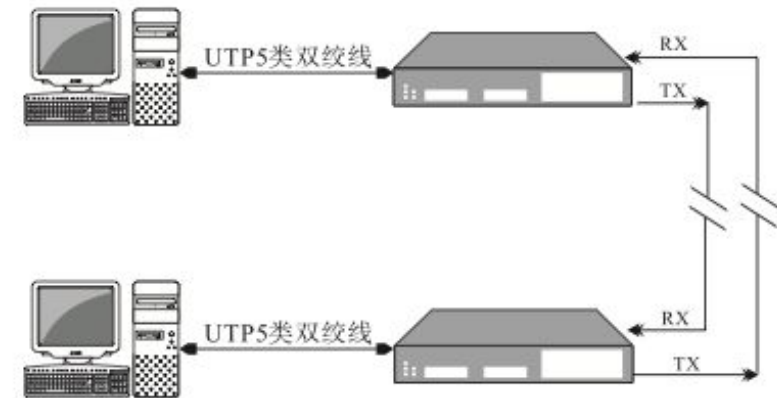


图 5-1

2. 设备的工作状态说明

指示灯的状态

1. PER指示灯亮表示电源接通，供电正常。

2. RJ45灯：接入网线后，左边绿色灯接100Base网络亮，接10Base网络不亮；

右边黄色指示灯是网络连接指示灯，接入网线正常工作黄色指示灯闪烁；

不接网线，黄绿灯都不亮。

3. FDX指示灯亮表示光纤链接正确，闪烁表示正在传输数据。

4. FAIL指示灯亮表示其中一路电源出故障或未接入。